**Tagkonstruktion: U-værdi: 0,11 W/m²K**

35 mm. tagsten - sort.
 38x73 mm. T1 taglægte.
 25x50 mm. trykimprægneret klemliste.
 undertag - Icopal Monoperm 1000.
 295x45 mm. spærtræ C24.
 295 mm. mineralduld isolering kl. 34.
 0.2 mm. dampbremse - DB+ Proklima.
 45x45mm. skillerumslægte.
 45 mm. mineralduld kl. 34.
 2x13 mm Gips m/spartel.k A1. (frise) & 1 lag akustikpanelloft.
 Gips fuldspartles og malerbehandles.

Ydervæg: U-værdi: 0,17 W/m²K

21x125 mm. TGV beklædning (gran malet sort).
 25 mm. Trykimprægneret klemliste.
 12 mm. OSB3 m. fer+not på 4 sider.
 45x195 mm. spærtræ C24.
 195 mm. mineralduld kl. 34.
 0.2 mm. dampbremse.
 45x45mm. skillerumslægte.
 45 mm. mineralduld kl. 34.
 12 mm. OSB3 m. fer+not på f sider.
 13 mm. Gips m/spartel.k A1.

Vinduer/døre: U-værdi: 0,8W/m²K

Døre og vinduer i træ/alu
 Farve: Ral: 9005 udv. og Ral: 9010 Indv.
 Alle vinduer overholder krav til redningsåbninger i bolig.

I alle vinduer/døre monteres planforsinket friskluftsventiler integreret i vinduet fra producent.

Foldedør

4000x2100 mm. udv. foldedør m. udadgående terrassedør.

Alle vinduer overholder krav til redningsåbninger i bolig. I alle vinduer/døre monteres planforsinket friskluftsventiler integreret i vinduet fra producent.

Indvendige døre:

910x2100 mm. indv. dør i Ral: 9010 - hvid.
 825x2100 mm. indv. skydedør i Ral: 9010 - hvid.

127 mm. Indervægge:

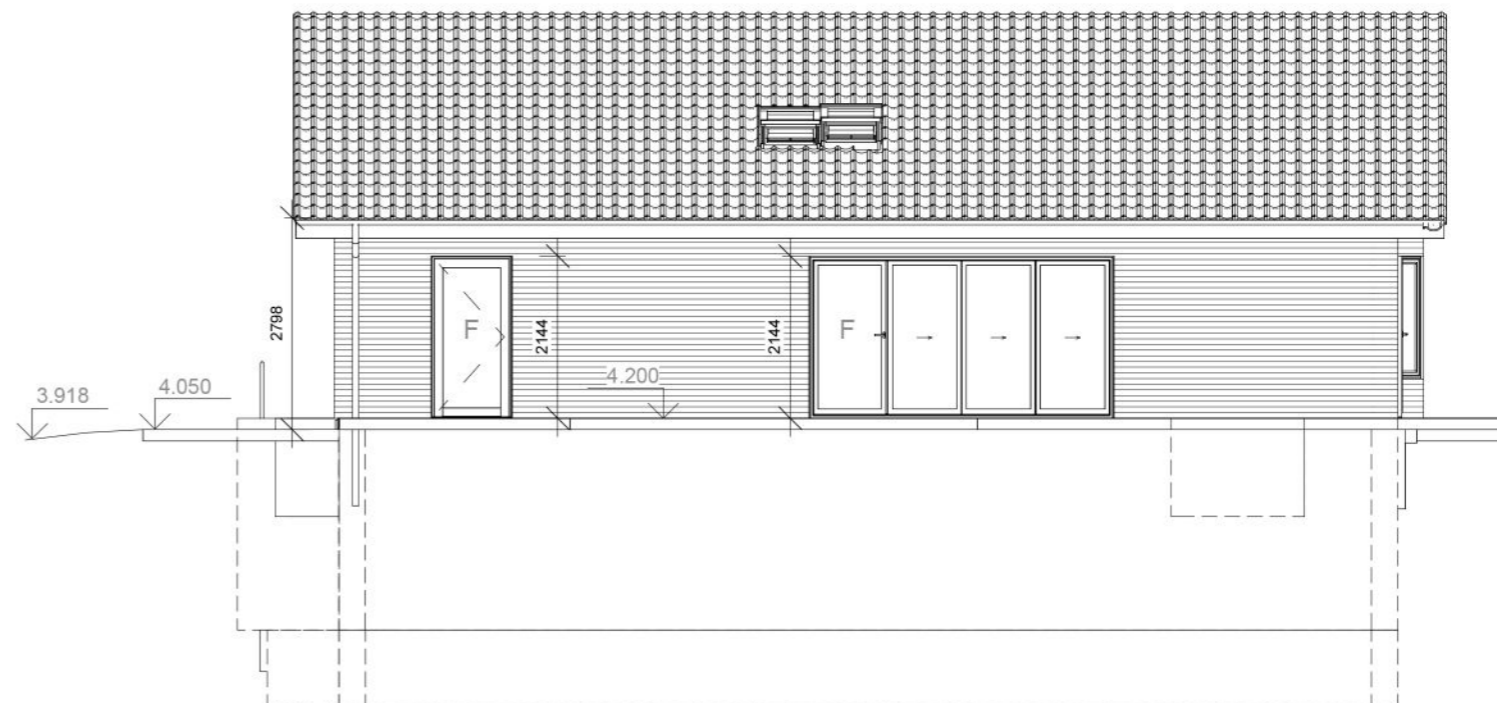
13 mm. Gips m/spartel.k A1.
 12 mm. OSB3 m. fer og not på 4 sider.
 38x73 mm. T1 lægte.
 12 mm. OSB3 m. fer og not på 4 sider.
 13 mm. Gips m/spartel.k A1.
 Fuldspartliing/filt/malerbehandles.

195 mm. Indervæg

13 mm. Gips m/spartel.k A1.
 12 mm. OSB3 m. fer og not på 4 sider.
 45x195 mm. træskelletvæg.
 12 mm. osb 3 m. fer og not på 4 sider.
 13 mm. Gips m/spartel.k A1.
 Fuldspartliing/filt/malerbehandles.

Kældervæg: 350 mm. U-værdi: 0,18 W/m²K

grundmursplade og drænsystem.
 105 mm. polystyren.
 140 mm. betonkerne.
 55 mm. polystyren.

**Etagedæk: 333 mm.**

16 mm. Fuldlimet trægulv eller klinker jf. plantegning.
 75 mm. Betondæk m. påklipset varmeslanger på Svalehaleplader.
 16x630 mm. Svalehaleplader.
 12x80 mm. Trinlydsstrimmel.
 150 mm. Ståldæk m. isolering.
 27 mm. fjerderskinner.
 13 mm. Gips m/spartel.k A1.
 13 mm. Gips m/spartel.k A1.
 Fuldspartliing/filt/malerbehandles.

Terrændæk: 415 mm. U-værdi: 0,09 W/m²K

15 mm. Fuldlimet trægulv eller klinker jf. plantegning.
 100 mm Betondæk m. gulvvarmeslanger.
 300 mm Polystyren. C80 2x150mm.
 100 mm Kapilarbrydende lag.
 Radonsikring udlægges mellem de to lag polystyren.

Fundament:

350 mm Lecatermblok.
 350x900 mm Rendefundament, armeret m.
 3 stk. T12 i top / bund.

Der vil blive foretaget ingeniørberegninger på bærende konstruktioner og statik.

Branddokumentation og redegørelse er udarbejdet på et selvstændigt bilag - Se vedhæftede bilag i ansøgning på Byg & Miljø.

Alle koter er faktiske DVR90 i meter.

Alle koter angivet, er eksisterende på grunden.

Alle mål er mm.